

Seznam souřadnic (S-JTSK)
Číslo bodu Souřadnice pro zápis do KN
 Y X Kód kv. Poznámka

k.ú. Častolovice (618624)

432-58	616409.11	1052958.97	3	um. mezník pův.	43	616218.47	1053134.68	3	barva
765-133	616438.61	1052974.14	3	kolík	44	616213.96	1053127.61	3	barva
765-135	616432.26	1052983.99	3	roh propusti	45	616214.67	1053127.16	3	barva
765-136	616407.94	1052984.53	3	kolík	46	616241.26	1053110.21	3	barva
766-65	616100.05	1052983.61	3	barva	47	616254.27	1053101.90	3	barva
766-66	616141.41	1052985.15	3	barva	48	616257.93	1053100.21	3	barva
771-2	616436.69	1053013.77	3	um. mezník pův.	49	616262.18	1053099.23	3	barva
771-7	616487.74	1053041.54	3	kolík	50	616266.02	1053099.14	3	barva
771-13	616466.42	1053052.55	3	kolík	51	616268.68	1053099.78	3	barva
771-16	616504.10	1053057.35	3	um. mezník pův.	52	616271.90	1053101.67	3	barva
771-18	616449.14	1053060.58	3	barva	53	616312.63	1053083.09	3	barva
771-22	616455.86	1053069.34	3	barva	54	616405.00	1053045.14	3	barva
771-39	616347.65	1053099.55	3	barva	55	616416.53	1053038.65	3	barva
771-41	616507.78	1053100.16	3	kolík	56	616419.97	1053034.93	3	barva
771-63	616353.33	1053117.93	3	barva	57	616421.57	1053031.95	3	barva
771-70	616365.09	1053138.99	3	barva	58	616426.30	1053015.20	3	barva
771-74	616376.27	1053150.80	3	barva	59	616426.14	1053009.06	3	barva
771-84	616251.88	1053197.29	3	barva	60	616424.07	1053000.94	3	kolík
772-3	616091.34	1053021.41	3	barva	61	616422.72	1052997.88	3	kolík
772-9	616244.51	1053114.28	3	barva	62	616404.96	1052978.30	3	barva
772-13	616067.59	1053124.55	3	kolík	63	616416.65	1052967.12	3	kolík
772-15	616223.49	1053138.21	3	barva	64	616417.66	1052966.16	3	barva
772-16	616056.64	1053140.72	3	um. mezník pův.	65	616433.09	1052982.70	3	barva
772-18	616052.88	1053145.03	3	roh mostu	66	616441.78	1052990.70	3	kolík
772-21	616061.93	1053147.83	3	kolík	67	616452.00	1052995.61	3	kolík
772-23	616045.80	1053152.32	3	roh mostu	68	616464.29	1052997.13	3	kolík
772-25	616043.04	1053155.49	3	um. mezník pův.	69	616473.47	1052995.92	3	kolík
772-26	616049.29	1053159.37	3	kolík	70	616479.13	1053002.84	3	kolík
772-28	616054.60	1053163.79	3	kolík	71	616486.25	1053030.12	3	kolík
772-29	616205.33	1053164.17	3	um. mezník pův.	72	616495.54	1053049.08	3	kolík
772-30	616058.38	1053166.93	3	kolík	73	616500.23	1053057.56	3	kolík
772-32	616045.97	1053173.45	3	um. mezník pův.	74	616490.13	1053067.20	3	barva
772-35	616048.03	1053180.18	3	um. mezník pův.	75	616483.35	1053060.02	3	kolík
772-36	616051.79	1053186.80	3	kolík	76	616482.71	1053061.07	3	kolík
772-39	616110.16	1053192.34	3	kolík	77	616477.57	1053058.57	3	kolík
772-43	616130.93	1053197.91	3	barva	78	616471.45	1053058.34	3	kolík
772-53	616105.73	1053226.41	3	kolík	79	616458.25	1053062.29	3	barva
772-54	616164.49	1053232.83	3	barva	80	616450.18	1053061.93	3	barva
772-55	616051.52	1053251.06	3	kolík	81	616444.63	1053062.25	3	barva
772-56	616137.05	1053254.51	3	barva	82	616439.80	1053063.92	3	barva
772-57	616055.02	1053255.81	3	barva	83	616423.18	1053075.26	3	barva
772-58	616144.68	1053267.14	3	barva	84	616413.20	1053080.88	3	barva
772-59	616054.54	1053267.33	3	um. mezník pův.	85	616396.46	1053088.95	3	barva
772-61	616057.78	1053277.08	3	um. mezník pův.	86	616353.76	1053105.17	3	barva
772-64	616080.46	1053314.21	3	barva	87	616354.50	1053107.87	3	barva
772-66	616081.14	1053325.51	3	um. mezník pův.	88	616359.03	1053116.96	3	barva
772-67	616173.33	1053340.12	3	kolík	89	616357.77	1053117.67	3	barva
772-95	616066.45	1053175.11	3	kolík	90	616354.27	1053119.62	3	barva
923-322	616631.96	1054416.62	8	kolík	91	616353.02	1053120.32	3	barva
923-325	616573.00	1054460.32	8	kolík	92	616352.09	1053118.90	3	barva
4	616052.75	1053257.68	3	kolík	93	616345.20	1053108.45	3	barva
5	616091.66	1053228.90	3	barva	94	616312.03	1053122.78	3	barva
6	616086.13	1053227.79	3	barva	95	616287.31	1053136.96	3	barva
7	616080.76	1053223.71	3	barva	96	616265.78	1053151.64	3	barva
8	616078.20	1053218.68	3	barva	97	616255.01	1053159.93	3	barva
9	616074.88	1053209.38	3	barva	98	616225.92	1053178.60	3	barva
10	616073.35	1053202.10	3	barva	99	616199.03	1053197.79	3	barva
11	616074.09	1053192.58	3	barva	100	616200.89	1053203.55	3	barva
12	616064.22	1053179.51	3	barva	101	616200.74	1053209.59	3	barva
13	616060.67	1053180.61	3	barva	102	616198.88	1053214.77	3	barva
14	616058.26	1053182.19	3	barva	103	616180.79	1053236.46	3	barva
15	616057.97	1053181.87	3	barva	104	616176.85	1053239.30	3	barva
16	616053.63	1053177.06	3	kolík	105	616171.38	1053240.77	3	barva
17	616055.69	1053174.63	3	kolík	106	616166.54	1053240.29	3	barva
18	616057.01	1053171.27	3	kolík	107	616161.58	1053237.87	3	kolík
19	616056.01	1053169.96	3	kolík	108	616157.29	1053233.51	3	kolík
20	616052.98	1053165.60	3	kolík	109	616142.02	1053245.77	3	barva
21	616048.29	1053158.75	3	kolík	110	616140.80	1053248.20	3	barva
22	616044.73	1053153.55	3	barva-kořen	111	616140.57	1053251.41	3	barva
23	616055.35	1053142.20	3	kolík	112	616143.91	1053261.10	3	barva
24	616057.52	1053144.90	3	kolík	113	616143.44	1053265.08	3	barva
25	616062.05	1053143.27	3	kolík	114	616142.51	1053266.73	3	kolík
26	616062.87	1053143.97	3	kolík	115	616143.75	1053271.46	3	kolík
27	616070.06	1053150.09	3	kolík	116	616149.54	1053280.67	3	kolík
28	616076.71	1053157.12	3	kolík	117	616143.40	1053284.25	3	kolík
29	616101.43	1053178.63	3	barva	118	616136.11	1053273.44	3	kolík
30	616105.59	1053182.72	3	barva	119	616132.66	1053268.81	3	kolík
31	616115.45	1053193.76	3	kolík	120	616128.21	1053264.22	3	kolík
32	616120.04	1053199.00	3	kolík	121	616124.30	1053259.51	3	barva
33	616121.02	1053199.93	3	kolík	122	616122.28	1053258.15	3	barva
34	616122.47	1053200.17	3	kolík	123	616120.30	1053257.71	3	barva
35	616123.79	1053199.55	3	kolík	124	616118.68	1053257.86	3	barva
36	616127.58	1053197.01	3	barva	125	616112.72	1053261.40	3	barva
37	616137.10	1053190.64	3	barva	126	616095.98	1053273.11	3	barva
38	616139.36	1053189.31	3	barva	127	616092.36	1053278.94	3	barva
39	616143.87	1053188.13	3	barva	128	616079.20	1053288.88	3	barva
40	616146.80	1053188.33	3	barva	129	616074.34	1053289.11	3	barva
41	616166.93	1053174.17	3	barva	130	616070.70	1053291.81	3	barva
42	616195.49	1053151.85	3	barva					

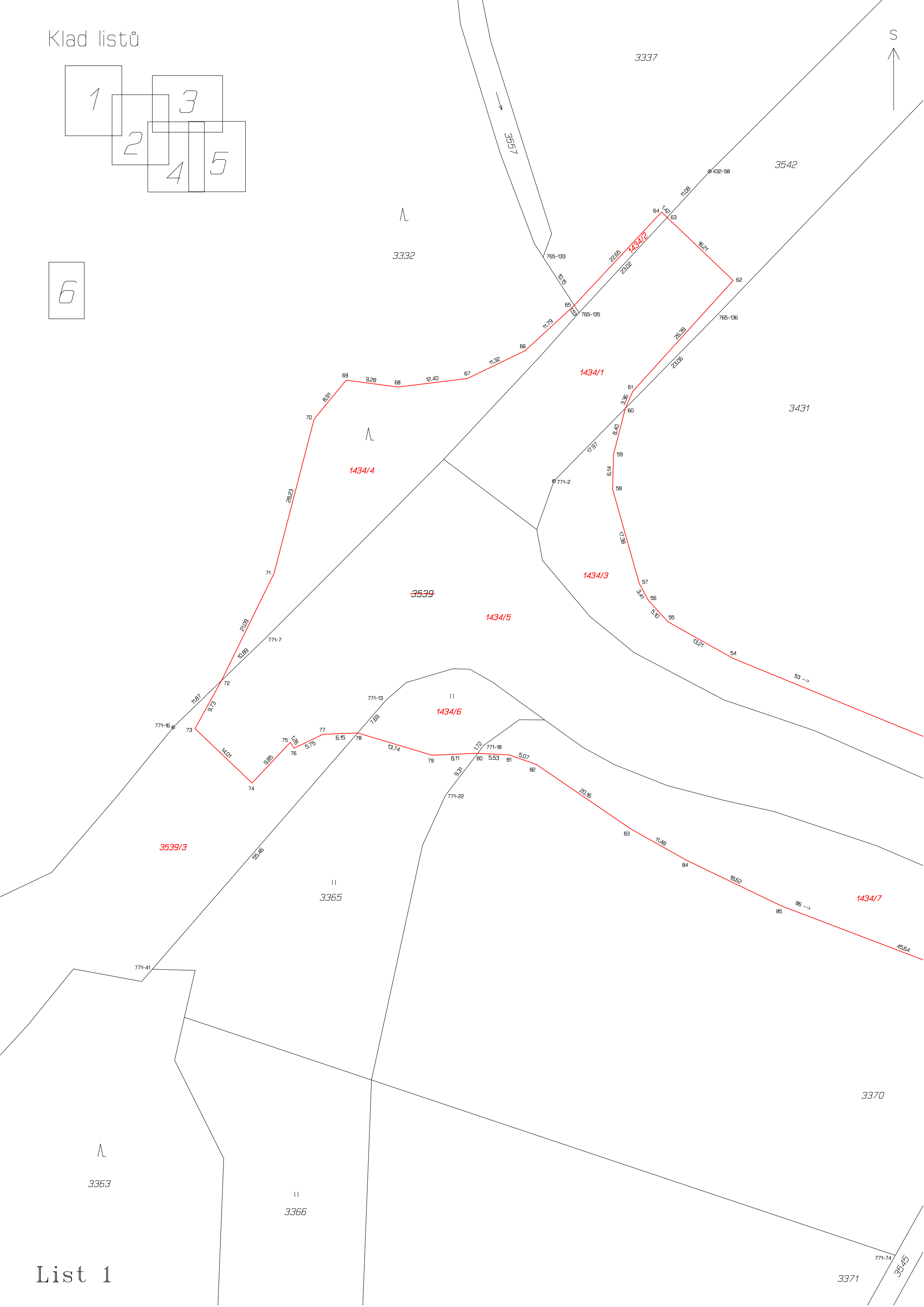
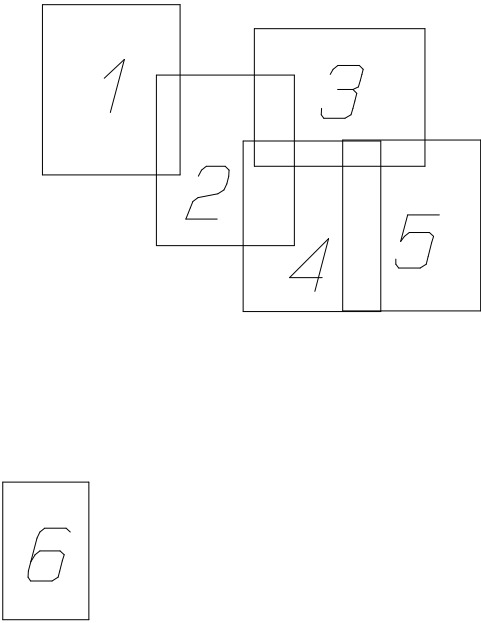
131	616066.42	1053294.99	3	kolík
136	616579.88	1054456.49	3	barva
137	616578.31	1054454.43	3	kolík
138	616570.01	1054457.50	3	kolík
139	616567.32	1054457.05	3	kolík
140	616579.26	1054455.68	3	kolík
k.ú. Kostelec nad Orlicí (670197)				
360-1	616574.10	1054460.62	3	barva-obrubník
394-30	616563.17	1054457.66	3	kolík pův.
394-90	616592.71	1054447.33	3	barva

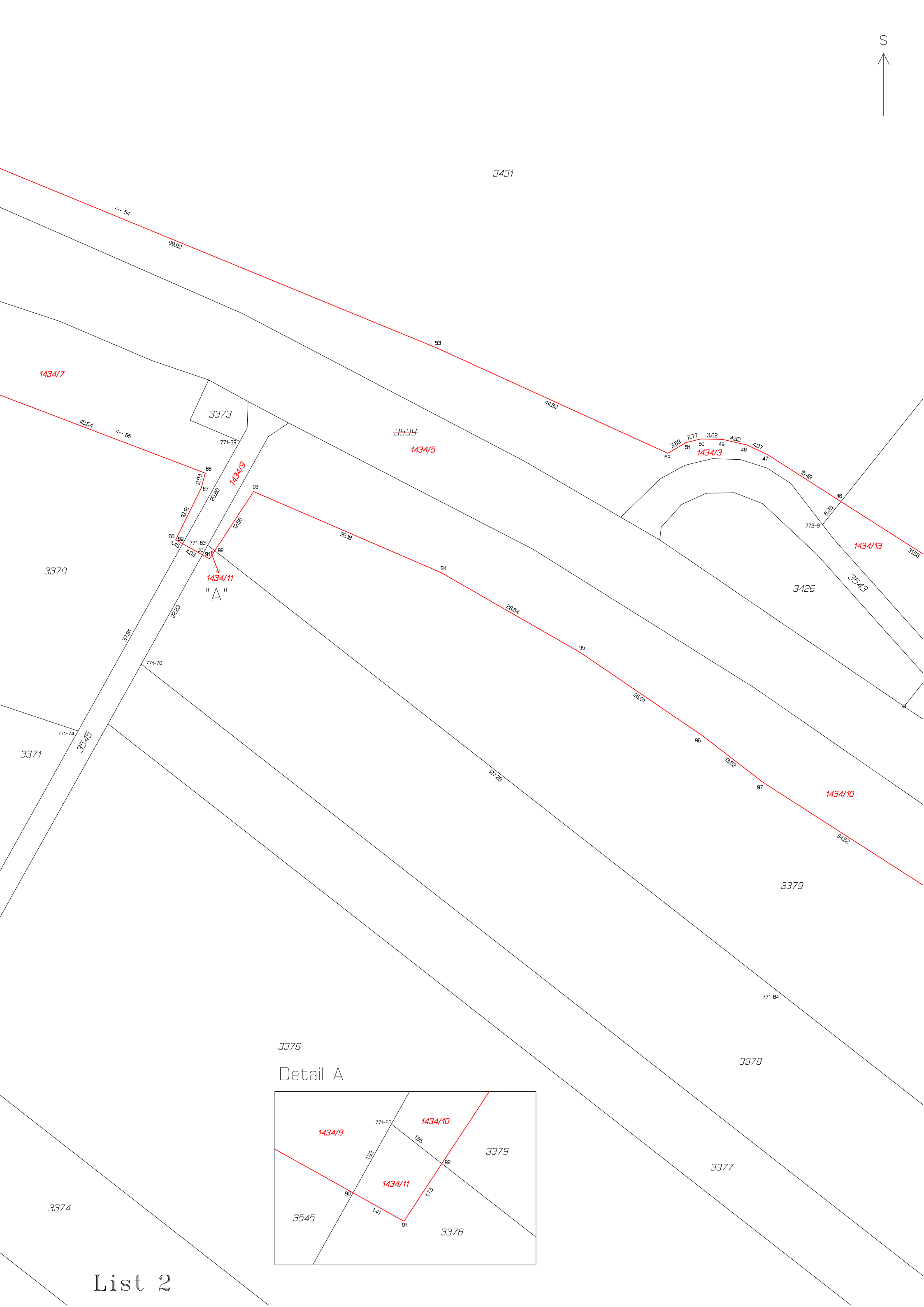
Body stabilizované dočasně barvou nebo kolíky jsou ohroženy zemědělskou a stavební činností.

GEOMETRICKÝ PLÁN pro rozdělení pozemku	Geometrický plán ověřil úředně oprávněný zeměměřický inženýr:		Stejnopis ověřil úředně oprávněný zeměměřický inženýr:	
	Jméno, příjmení: Ing. Jan Benák		Jméno, příjmení:	
	Číslo položky seznamu úředně oprávněných zeměměřických inženýrů: 2656/2013		Číslo položky seznamu úředně oprávněných zeměměřických inženýrů:	
	Dne: 20.10.2023 Číslo: 62/2023		Dne: Číslo:	
	Náležitostmi a přesností odpovídá právním předpisům.		Tento stejnopis odpovídá geometrickému plánu v elektronické podobě uloženému v dokumentaci katastrálního úřadu.	
Vyhotovitel: Geodézie Východní Čechy spol. s r.o. Jiřího Purkyně 1174/53 500 02 Hradec Králové	Katastrální úřad souhlasí s očíslováním parcel.		Ověření stejnopisu geometrického plánu v listinné podobě.	
Číslo plánu: 1168-239/2023				
Okres: Rychnov nad Kněžnou				
Obec: Častolovice				
Kat. území: Častolovice				
Mapový list: Rychnov n/K 6-6/14,32,41,7/12				
Dosavadním vlastníkům pozemků byla poskytnuta možnost seznámit se v terénu s průběhem navrhovaných nových hranic, které byly označeny předepsaným způsobem: Viz seznam souřadnic				

VÝKAZ DOSAVADNÍHO A NOVÉHO STAVU ÚDAJŮ KATASTRU NEMOVITOSTÍ																		
Dosavadní stav				Nový stav														
Označení pozemku parc. číslem	Výměra parcely		Druh pozemku	Způsob využití	Označení pozemku parc. číslem	Výměra parcely		Druh pozemku	Typ stavby	Zpús. určení výměr	Porovnání se stavem evidence právních vztahů							
											Díl přechází z pozemku označeného v		Číslo listu vlastnictví	Výměra dílu		Označení dílu		
	ha	m ²				katastru nemovitostí	dřívější poz. evidenci				ha	m ²						
268		84	23	travní p.	268		83	89	travní p.		0	268		1458		83	89	
1216/8	2	03	ostat. pl. silnice	1434/24			34	travní p.		0	268		1458				34	
				1216/8		1	96	ostat. pl. silnice	0	1216/8		10001		1	96			
				1434/12			7	ostat. pl. silnice	0	1216/8		10001				7		
3332	14	16	96	lesní poz	3332	14	08	05	lesní poz		2	3332		1331	14	08	05	
3337	*1)	4	64	34	orná půda	3337	4	64	02	orná půda	2	3337		1331	4	64	02	
													1434/2			33	orná půda	2
3365		20	36	travní p.	3365		17	36	travní p.		2	3365		1385		17	36	
3370	*2)	70	53	orná půda	1434/6		3	00	travní p.		2	3365		1385		3	00	
					3370		57	46	orná půda	2	3370		1385		57	46		
3378		61	29	orná půda	1434/7		13	08	orná půda		2	3370		1385		13	08	
					3378		61	26	orná půda	2	3378		1231		61	26		
3379		89	69	orná půda	1434/11			3	orná půda		2	3378		1231			3	
					3379		58	48	orná půda	2	3379		918		58	48		
3380		16	61	travní p.	1434/10		31	21	orná půda		2	3379		918		31	21	
					3380		3	00	travní p.	2	3380		139		3	00		
3419	1	13	49	travní p.	1434/23		13	61	travní p.		2	3380		139		13	61	
					3419/1		65	11	travní p.	2	3419		1331		65	11		
					1434/21		32	69	travní p.	2	3419		1331		32	69		
					3419/2		15	69	travní p.	2	3419		1331		15	69		
3420		12	06	travní p.	3420/1		6	13	travní p.		2	3420		1331		6	13	
					1434/8			93	travní p.	2	3420		1331			93		
					1434/20		2	03	travní p.	2	3420		1331		2	03		
					3420/2		2	97	travní p.	2	3420		1331		2	97		
3421	*3)		80	ostat. pl. jiná plocha	3421			65	ostat. pl. jiná plocha		2	3421		156			65	
					1434/19			16	ostat. pl. jiná plocha	2	3421		156			16		
3422		1	06	ostat. pl. neplodná půda	3422			96	ostat. pl. neplodná půda		2	3422		44			96	
					1434/18			10	ostat. pl. neplodná půda	2	3422		44			10		
3427	*4)	59	38	orná půda	3427		54	44	orná půda		2	3427		154		54	44	
					1434/14		4	95	orná půda	2	3427		154		4	95		
3428		65	09	orná půda	3428		62	02	orná půda		2	3428		918		62	02	
					1434/13		3	07	orná půda	2	3428		918		3	07		
3430	1	31	96	orná půda	3430	1	17	98	orná půda		2	3430		139	1	17	98	
					1434/15			10	58	orná půda	2	3430		139		10	58	
					1434/16			3	40	orná půda	2	3430		139		3	40	
					3431		4	07	47	orná půda	3	87	96	orná půda		2	3431	
3434	*5)	10	67	orná půda	1434/3		19	51	orná půda		2	3431		1331		19	51	
					3434		10	42	orná půda	2	3434		139		10	42		
3539	1	87	50	ostat. pl. silnice	1434/17			26	orná půda		2	3434		139			26	
					3539/3	1	01	45	ostat. pl. silnice	2	3539		156	1	01	45		
3542		59	38	ostat. pl. silnice	1434/5		85	65	ostat. pl. silnice		2	3539		156		85	65	
					3539/4			32	ostat. pl. silnice	2	3539		156			32		
					3539/5			8	ostat. pl. silnice	2	3539		156			8		
					3542		49	67	ostat. pl. silnice	2	3542		156		49	67		
					1434/1		9	71	ostat. pl. silnice	2	3542		156		9	71		
					3544		46	17	ostat. pl. ostat.komunikace	3544		37	89	ostat.komunikace		2	3544	
3545		6	01	ostat. pl. ostat.komunikace	1434/22		8	28	ostat.komunikace		2	3544		1331		8	28	
					3545		4	82	ostat.komunikace	2	3545		10001		4	82		
					1434/9		1	19	ostat.komunikace	2	3545		10001		1	19		
	33	27	08			33	27	13										

Klad listů





3431

54

99.92

53

44.82

1434/7

45.64

85

3373

771-39

1434/9

86

2.63

10.12

87

20.80

93

12.36

36.18

94

28.54

95

26.01

96

13.62

97

34.52

1434/11

771-63

90

91

92

4.03

1.45

88

89

771-70

22.23

37.91

771-74

3370

3371

3545

3426

3543

1434/13

31.36

1434/10

772-9

46

5.25

15.48

47

4.07

48

4.30

49

3.82

50

2.77

51

3.68

52

3376

Detail A

1434/9

1434/10

1434/11

1434/12

3379

3378

3377

3545

90

91

92

1.41

1.73

1.55

1.93

771-63

3374

List 2

List 3

